

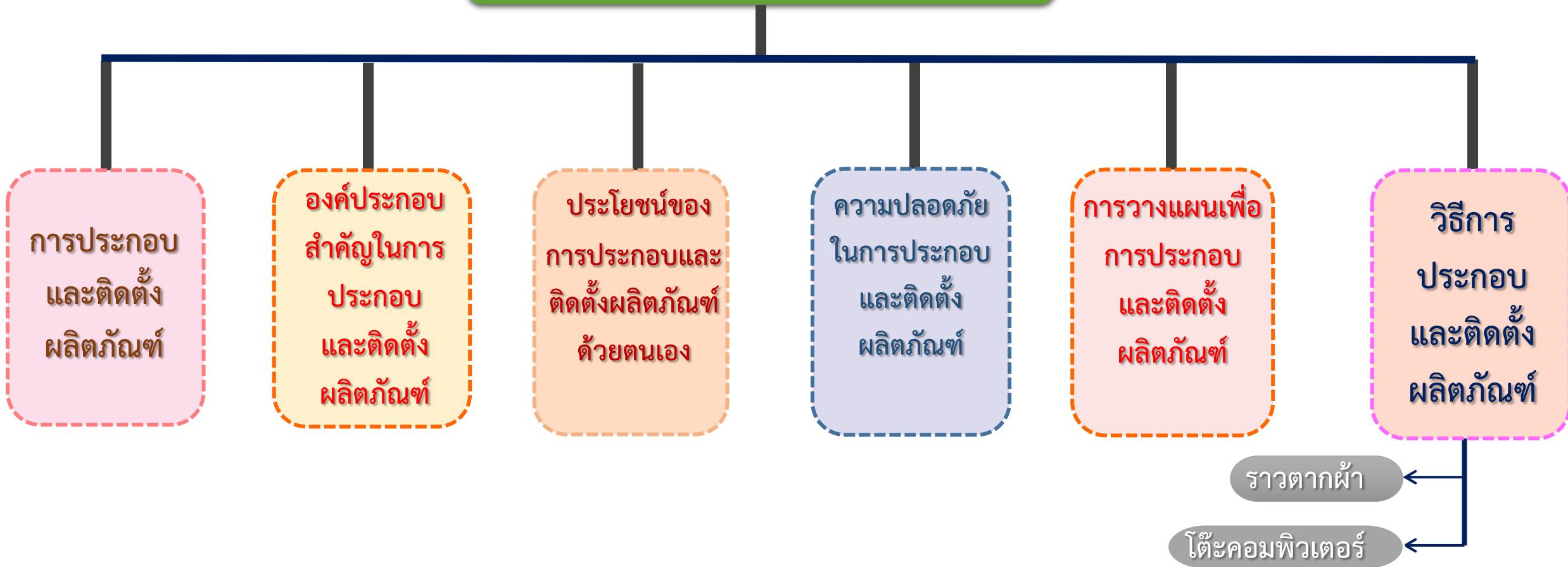


ตัวชี้วัด

๑. อภิปรายขั้นตอนการทำงานที่มีประสิทธิภาพ (ง ๑.๑ ม.๓/๑)
๒. ใช้ทักษะในการทำงานร่วมกันอย่างมีคุณธรรม (ง ๑.๑ ม.๓/๒)
๓. อภิปรายการทำงานโดยใช้ทักษะการจัดการเพื่อการประหยัดพลังงาน ทรัพยากรและสิ่งแวดล้อม (ง ๑.๑ ม.๓/๓)



แผนผังสาระการเรียนรู้





การประกอบและติดตั้งผลิตภัณฑ์

การประกอบผลิตภัณฑ์



เป็นการศึกษาความรู้เกี่ยวกับวัสดุ การใช้งานอุปกรณ์และเครื่องมือช่าง การอ่านแบบทางวิศวกรรมกลไกและการควบคุมไฟฟ้าวงจรอิเล็กทรอนิกส์ เพื่อนำชิ้นส่วนหรือวัสดุมารวมกันหรือประกอบกันเพื่อให้ได้ผลิตภัณฑ์ เช่น การประกอบราวตากผ้า โต้ะคอมพิวเตอรื์ หรืออุปกรณ์เครื่องใช้ไฟฟ้า



การประกอบและติดตั้งผลิตภัณฑ์ (ต่อ)

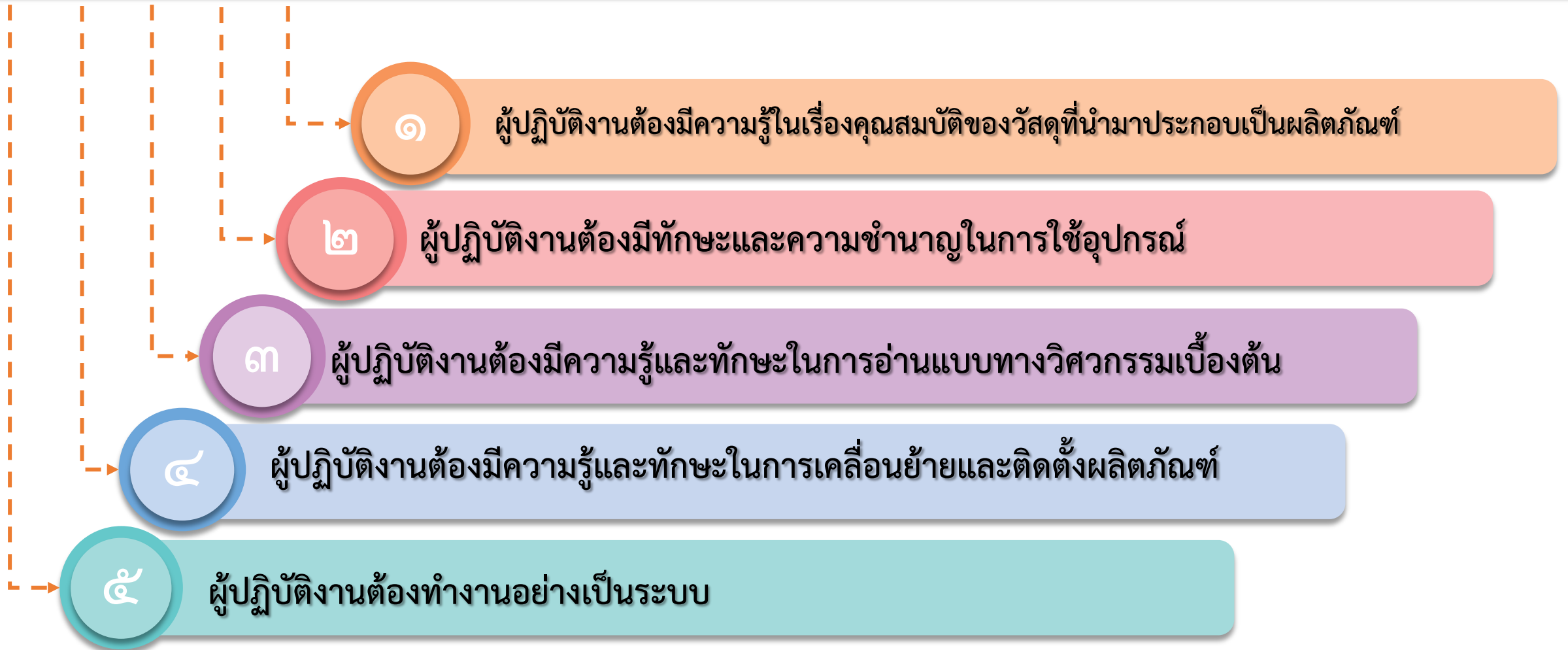
การติดตั้ง

เป็นการนำชิ้นส่วนผลิตภัณฑ์ที่ถูกแยกส่วนประกอบ มาประกอบกันให้เสร็จเรียบร้อย จัดวางในสถานที่ที่ต้องการ เพื่ออำนวยความสะดวก เช่น การจัดวางโต๊ะคอมพิวเตอร์ไว้ในห้องทำงาน การติดตั้งเครื่องทำน้ำอุ่นไว้ในห้องน้ำ





องค์ประกอบสำคัญในการประกอบและติดตั้งผลิตภัณฑ์





ประโยชน์ของการประกอบและติดตั้งผลิตภัณฑ์ด้วยตนเอง

๑



ประหยัดค่าใช้จ่าย
ในการจ้างช่าง
ประกอบและติดตั้ง
ผลิตภัณฑ์

๒



เป็นการใช้เวลา
ว่างให้เกิด
ประโยชน์และได้
ผลิตภัณฑ์ไว้ใช้
สอยไปพร้อมกัน

๓



สร้างความ
เพลิดเพลินให้แก่
ผู้ปฏิบัติงาน

๔



ฝึกความละเอียด
รอบคอบและ
อดทนในการ
ทำงานให้สำเร็จ

๕

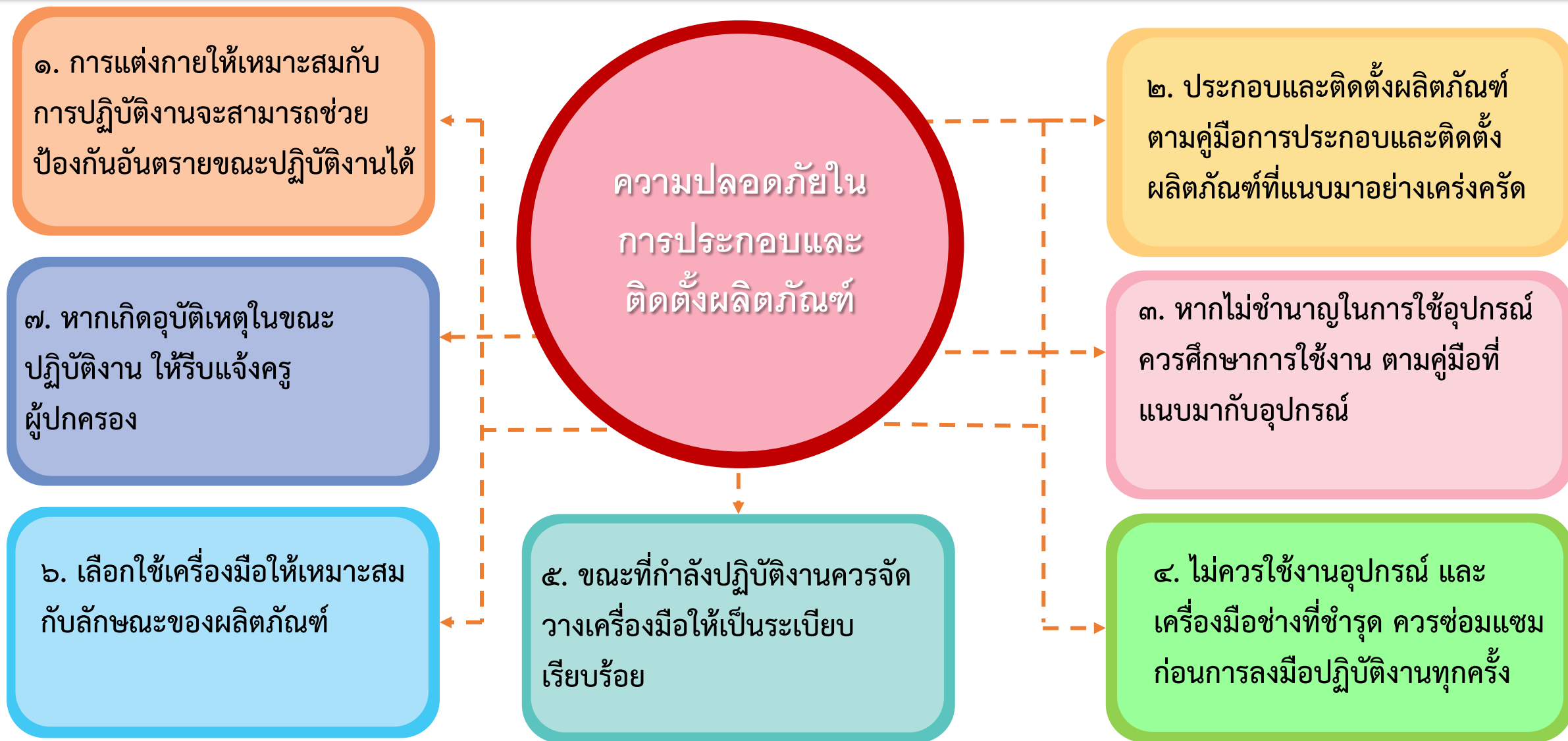


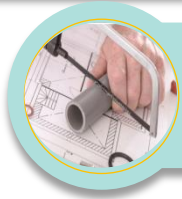
เกิดความภาคภูมิใจ
ในตนเอง

๖

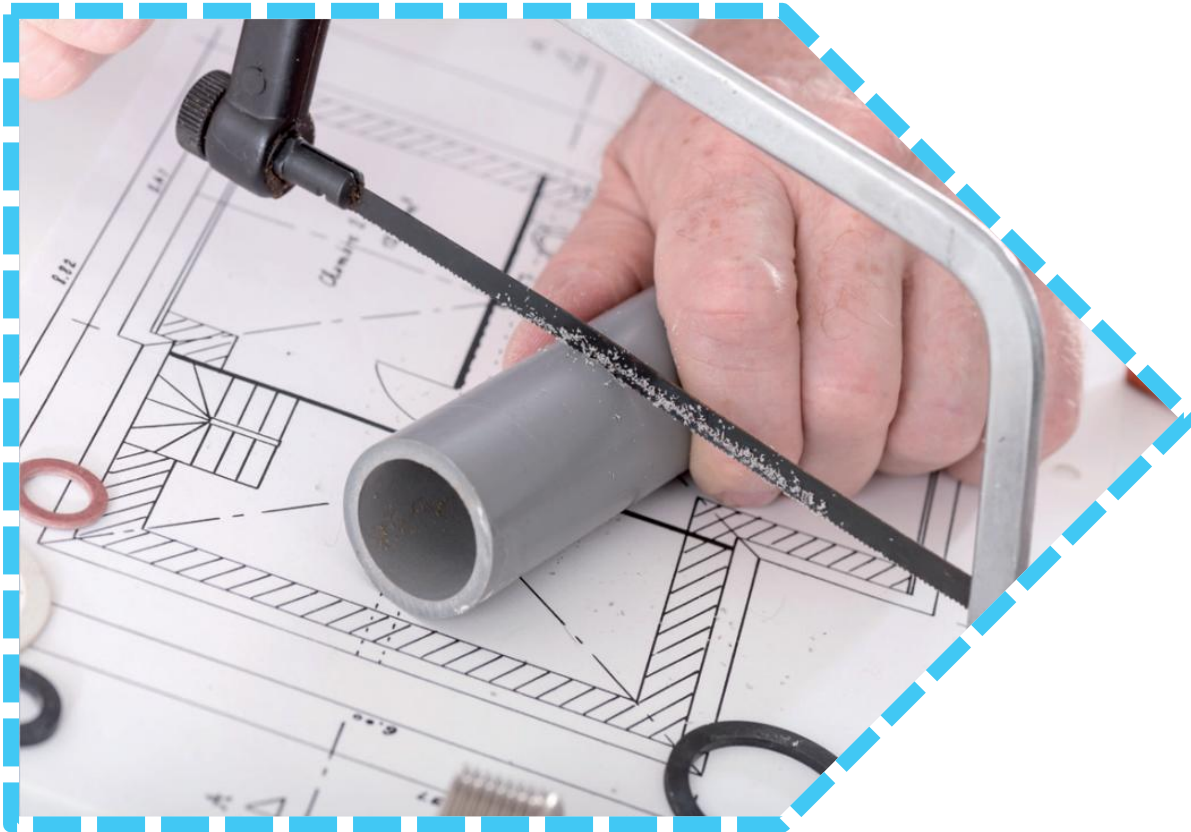


นำความรู้ไปใช้
เป็นพื้นฐานในการ
ประกอบอาชีพได้





การวางแผนเพื่อการประกอบและติดตั้งผลิตภัณฑ์



๑

กำหนดเป้าหมายในการทำงาน

๒

กำหนดวัสดุ อุปกรณ์และเครื่องมือในการทำงาน

๓

กำหนดวิธีการทำงาน